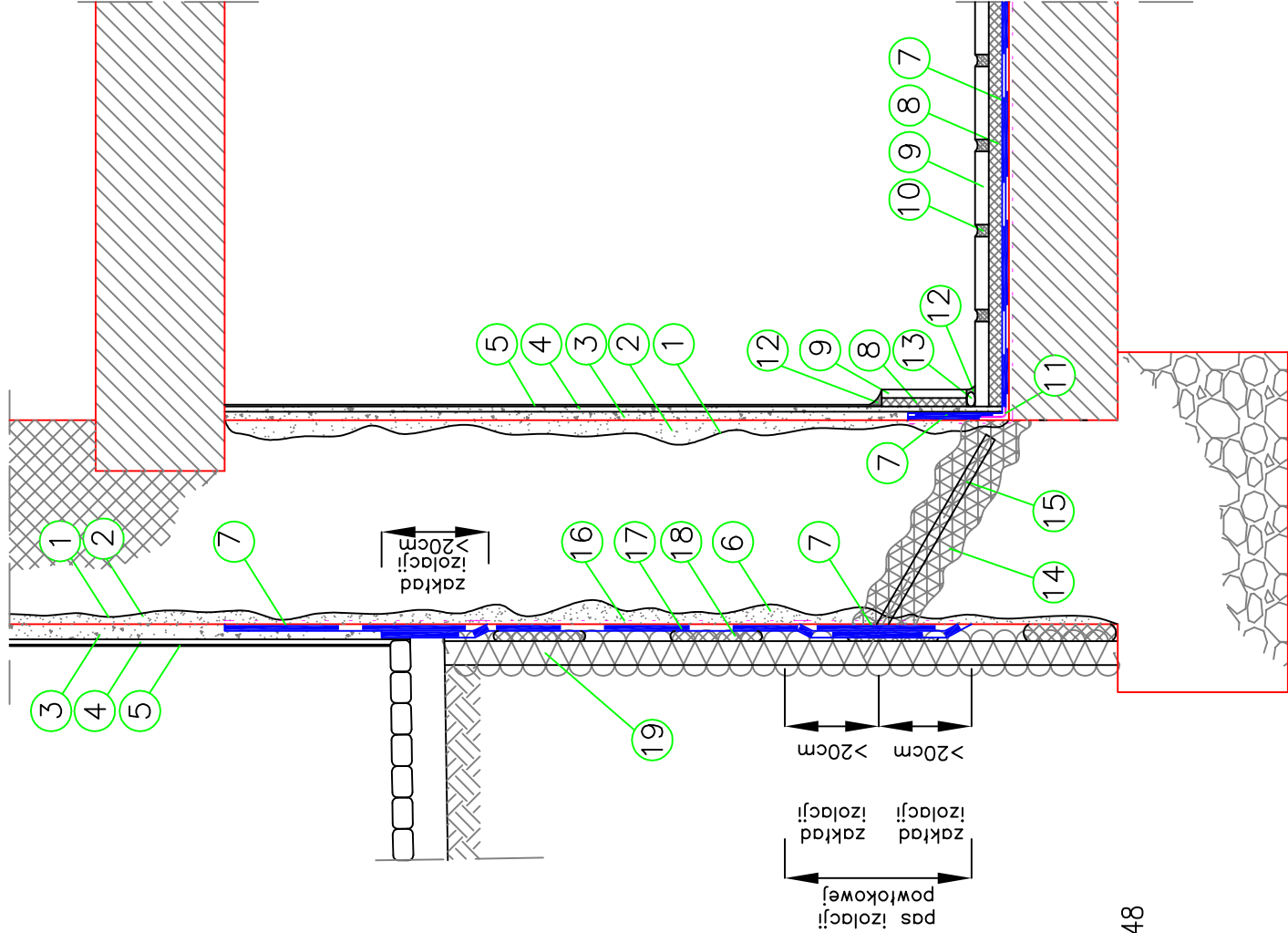


# IZOLACJA ŚCIAN PIWNIC

- ① obrzutka Ceresit CR 62+CC 81
- ② tynk podkładowy Ceresit CR 61
- ③ tynk renowacyjny Ceresit CR 62
- ④ szpachlówka Ceresit CR 64
- ⑤ powłoka malarska silikonowa Ceresit CT 54 / silikonowa Ceresit CT 48
- ⑥ zaprawa z dodatkiem Ceresit CC 81
- ⑦ powłoka uszczelniająca Ceresit CR 166 / powłoka krystalizująca "Crystaliser" CR 90
- ⑧ klej elastyczny Ceresit CM 17 / CM 16
- ⑨ płytki
- ⑩ spoina mineralna Ceresit CE 40 / CE 43
- ⑪ taśma uszczelniająca Ceresit CL 152
- ⑫ uszczelnienie Ceresit CS 25 / CS 29
- ⑬ polietylenowy sznur dylatacyjny Ceresit CS 40
- ⑭ przepona pozioma – Ceresit CO 81
- ⑮ wypełnienie otworów Ceresit CX 15 / Ceresit CR 65
- ⑯ emulsja gruntująca Ceresit CP 41
- ⑰ izolacja Ceresit CP 43/ CP 44/CP 48
- ⑱ mocowanie płyt styroduru Ceresit CP 43/ CP 44/CP 48
- styrodur



<b>LINEA projekt</b>		<b>PRACOWNIA ARCHITEKTONICZNO-KONSERWATORSKA</b> <b>mgr inż. arch. Krystyna Piecuch</b> BIURO: UL. STRZELECKA 44 45-524 OPOLE TEL. 784 995 874 e-mail: linea.opole@gmail.com		STADIUM DOKUMENTACJI	
NAZWA I ADRES OBIEKTU		PRZEBUDOWA ZE ZMIANĄ SPOSOBU UŻYTKOWANIA ISTNIEJĄCEGO BUDYNKU		PROJEKT WYKONAWCZY	
TYTUŁ RYSUNKU		47-200 KĘDZIERZYN - KOŹŁE UL. PIRAMOWICZA 17		BRANŻA ARCHITEKTURA	
ZESPÓŁ PROJ.		ARCH. KRYSZYNA PIECUCH		DATA VI.2014 R.	
OPRACOWAŁ		TECH. ARCH. ZB. SIEJA		SKALA RYS. RYS. NR	
SPRAWDZIŁ		ARCH. EWA BERTHOLD-MAJEWSKA		210/92/OP	